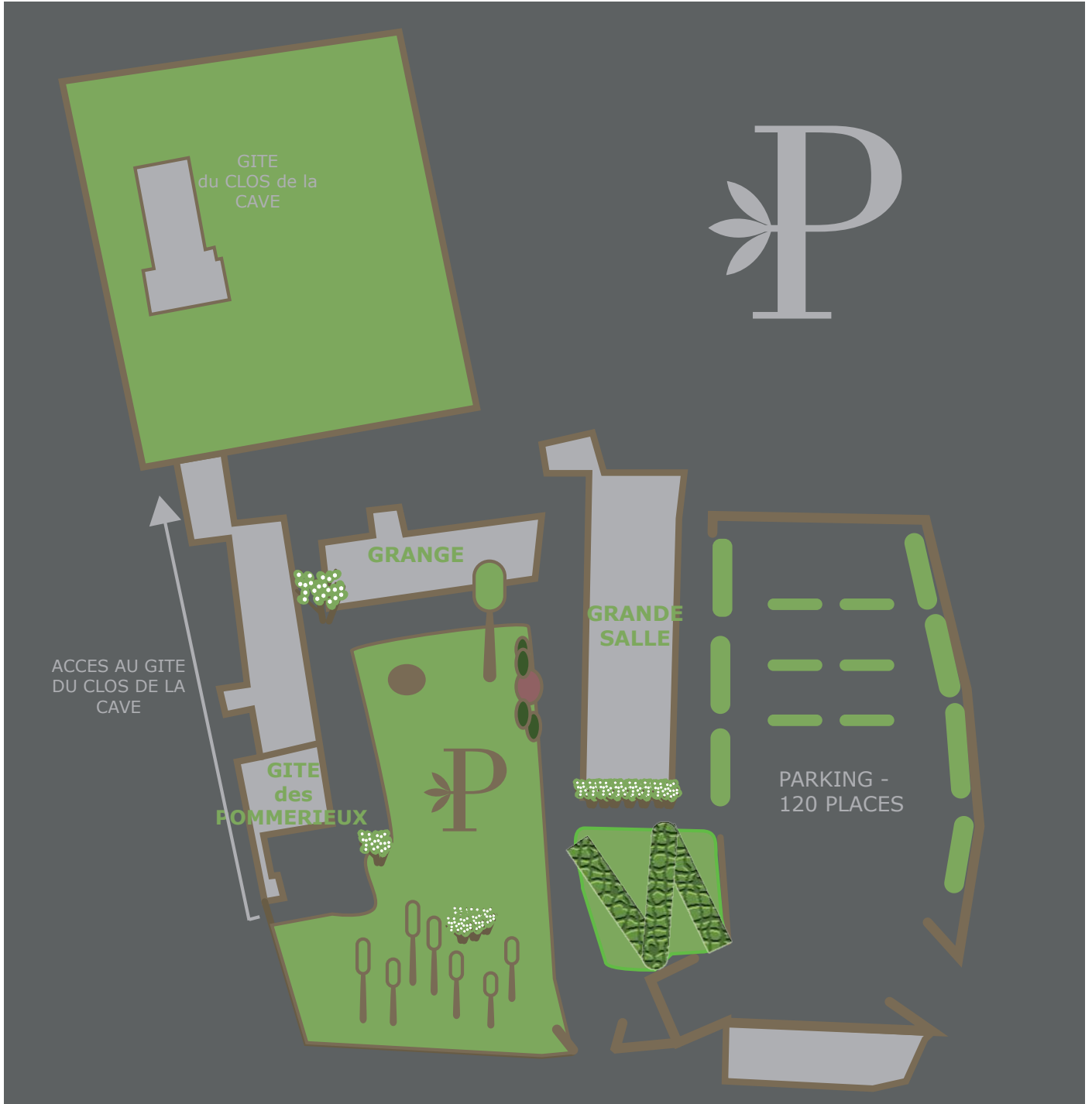




Mariage

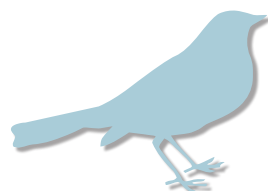






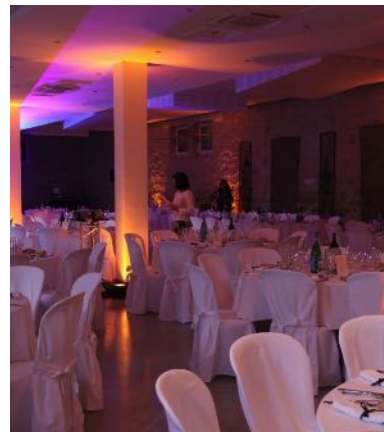
Les différentes salles

- la grande salle
- la grange
- le jardin

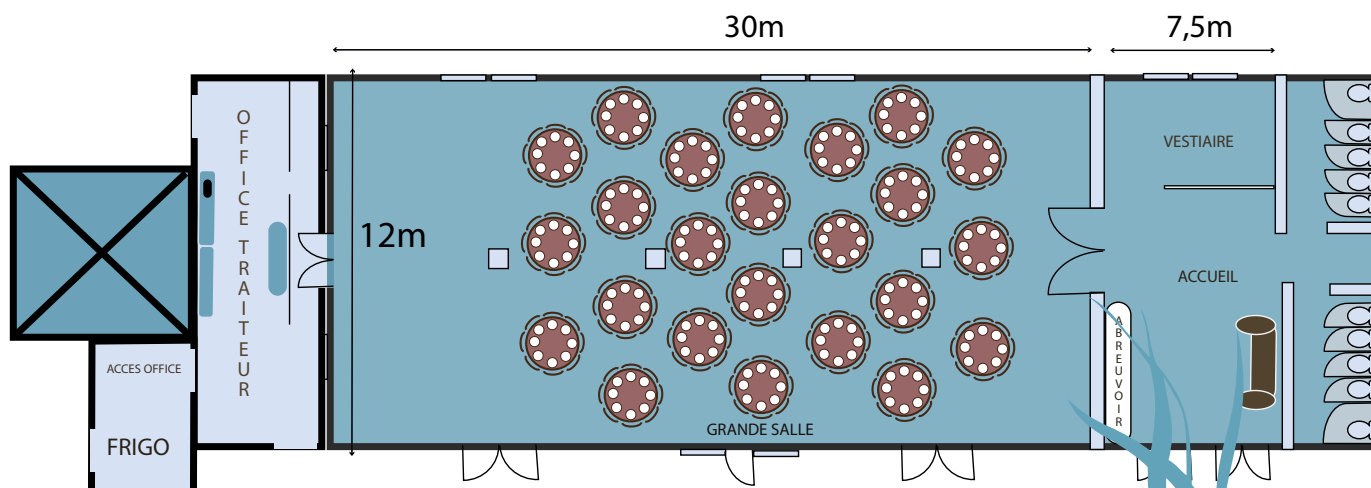
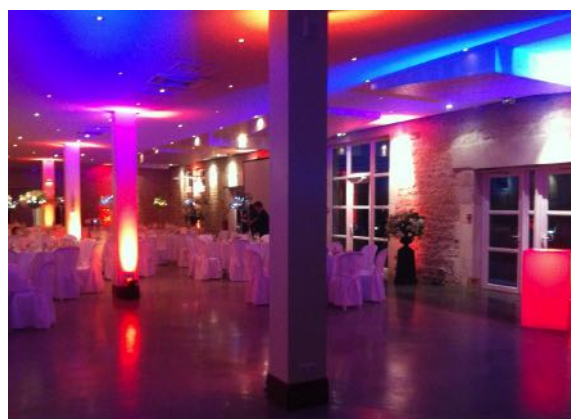


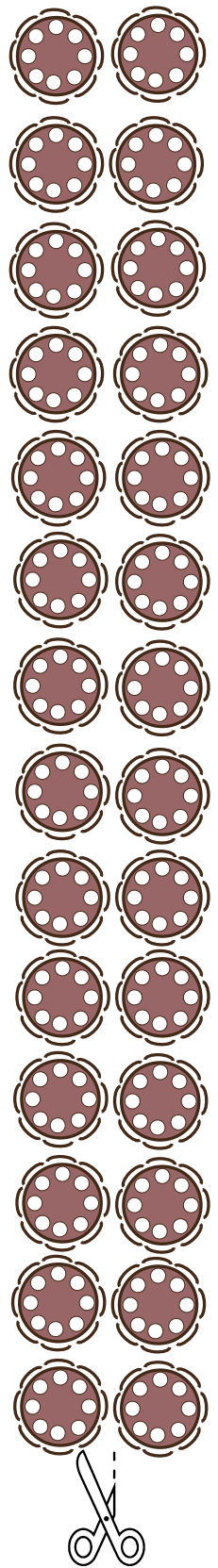
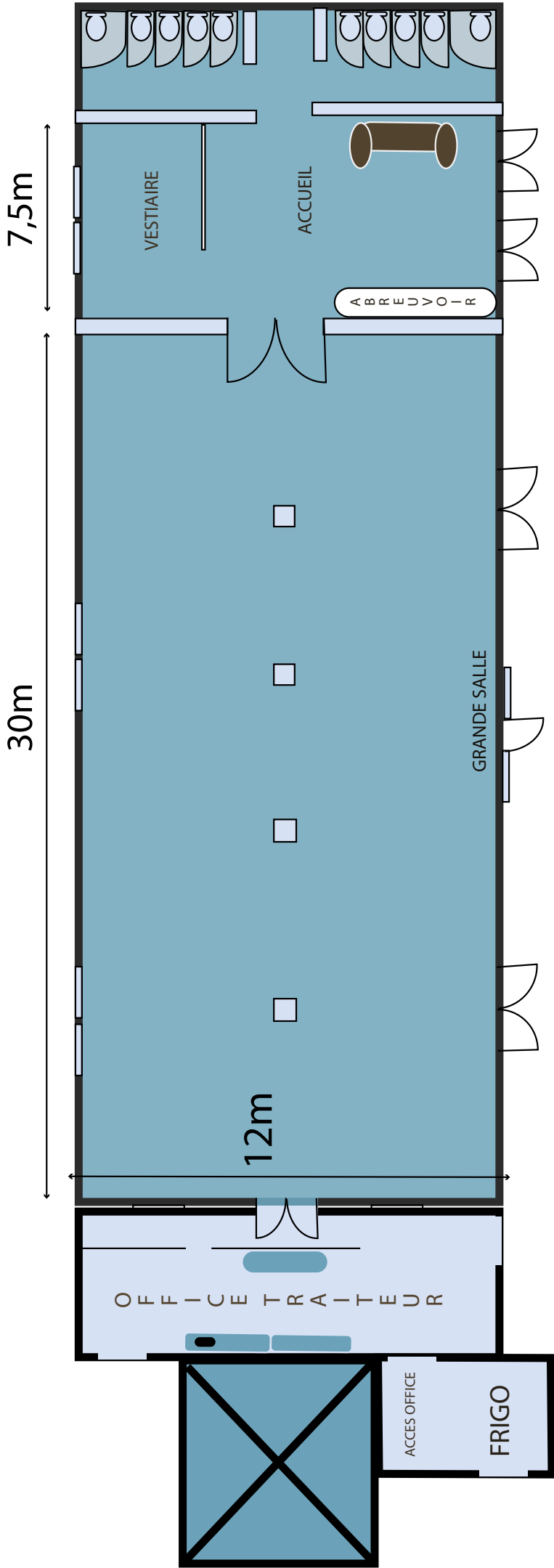


la grande salle



- 360 m² modulable, avec ses pierres apparentes
- Jusqu'à 350 personnes assises en table ronde
- Climatisée et chauffée
- Salle de plein pied donnant directement sur le jardin



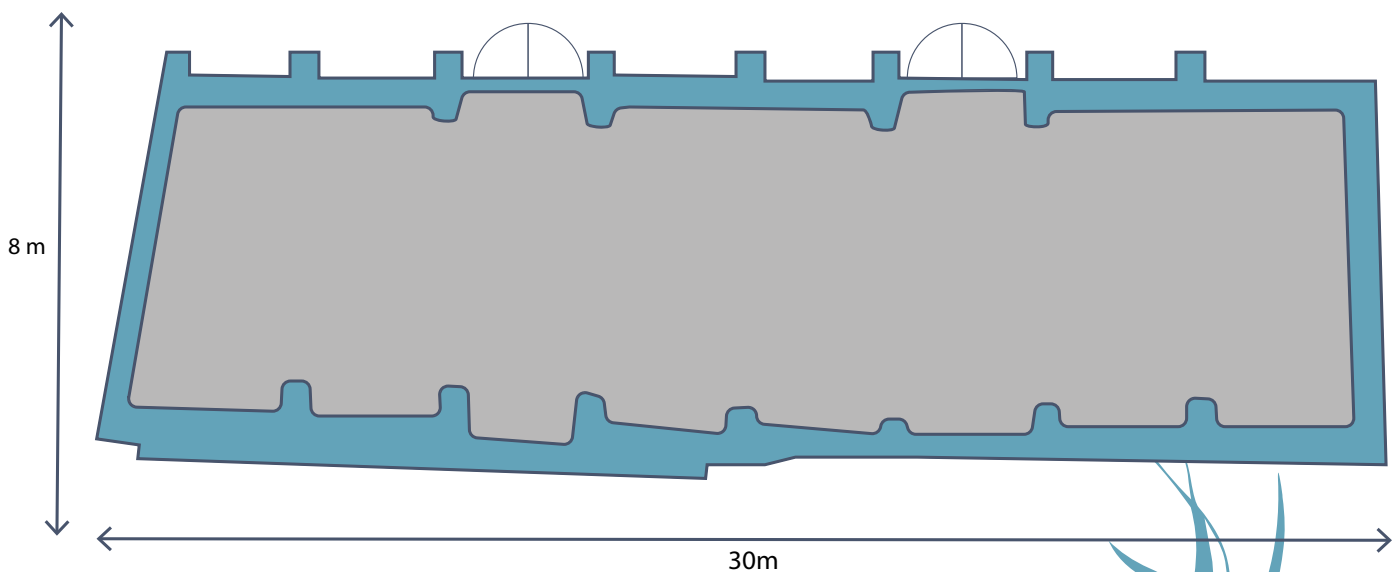




La grange



- 300m², murs en pierre et poutres apparentes
- Jusqu'à 350 personnes debout pour un cocktail
- en cas de pluie, ou saison hivernale
- Salle de plein pied donnant directement sur le jardin





Le jardin

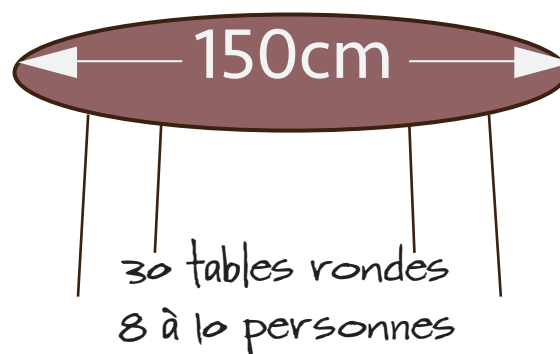
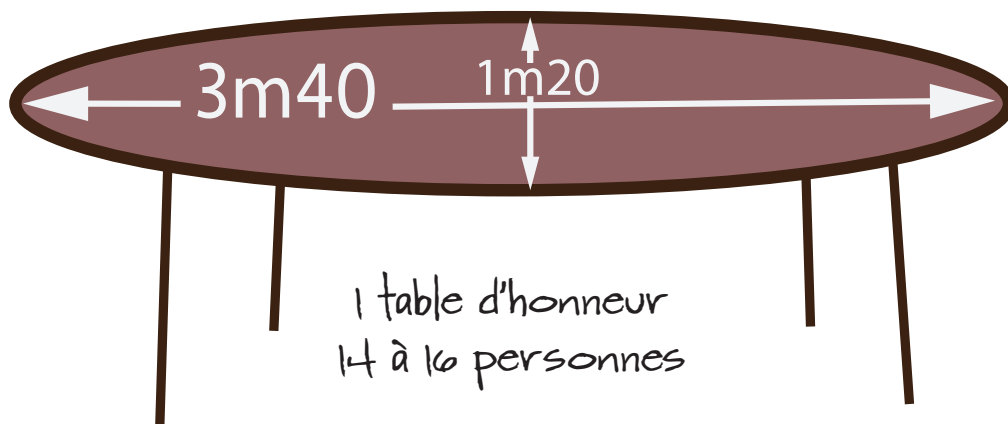


- 2000m², pelouse et arbustes
- Idéal pour un cocktail debout
- Au milieu des 2 salles et du gîte





Le mobilier: tables





Le mobilier: chaises et housses blanches

